

# LA LETTRE DU MOIS

## MAI

Chers adhérents, chers sympathisants,

Chaque année depuis 2011, France Assos Santé propose aux professionnels de santé et aux Représentants des Usagers (RU) de se mobiliser une journée afin de promouvoir les droits en santé. C'est la JEDS, « Journée Européenne des Droits en Santé ». Cette année la thématique porte sur l'amélioration de la qualité.

Des actions individuelles et collectives auront lieu en cette occasion dans tout le département (voir les événements en p4) ainsi que des actions en faveur de la démocratie sanitaire qui vise à associer l'ensemble des acteurs de santé pour élaborer et mettre en œuvre la politique de santé.

Au sein de chaque établissement de soins, les Représentants des Usagers (RU), issus d'associations agréées comme l'UNAFAM, siègent dans les Commissions Des Usagers (CDU) qui traitent des plaintes et réclamations et ont pour rôle de défendre et de veiller au respect des droits des usagers du système de santé.

Cette Journée Européenne des Droits en Santé est l'occasion de les interpeller pour vous informer sur vos droits en santé et ceux de vos proches malades : Comment être personne de confiance pour mieux accompagner son proche lors d'une hospitalisation ou pour un suivi en CMP ? Comment mettre en place les directives anticipées en psychiatrie (DAP) qui permettent au proche d'exprimer ses souhaits pour qu'ils soient pris en compte en cas de crise, lors d'une hospitalisation. (vidéos en p5)

Les RU tiennent également une permanence dans la plupart des établissements de santé du département (calendrier des permanences en p2). Vous trouverez leurs coordonnées dans le livret d'accueil remis dans chaque établissement ou en contactant leur association. N'hésitez pas à faire appel à eux !

Bonne lecture et prenez soin de vous !



### Dans cette Lettre

- 1 **Edito**
- 2 **Unafam 38**
  - Accueils- Conviviales
- 3 ➤ **Calendrier des groupes de parole et des formations Unafam**
- 4 ➤ **Agenda du mois**
  - **JEDS**
  - Nos partenaires**
  - **Agenda**
- 5 ➤ **Informations**
  - Vidéos du mois sur vos droits en santé**

Retrouvez toutes nos informations sur le site de la délégation 38

<https://www.unafam.org/38>

et

Rejoignez-nous sur



## Accueils individuels, sur RV

**Bassin grenoblois et Sud Isère** Prenez RV au 04 76 43 12 71 du lundi au vendredi de 9h à 12h30 et de 13h30 à 17h

- **Grenoble**, Maison des Associations, 6 rue Berthe de Boissieux, tous **les mardis** de 17h00 à 19h00 et **les 3 premiers vendredis** du mois de 12h00 à 14h00.

**Mardis 2, 9, 16, 23, 30 /05 et Vendredis 5, 12 /05**

**Pays voironnais** sur RV au 07 68 02 97 86 ou 07 83 96 36 27 (en cas de répondeur, laissez un message on vous rappellera dans les 24h)

- **Voiron** Accueil au 6 av. Léon et Joanny Tardy, **les lundis** de 18h à 20h,

**Lundi 22, 29 /05**

**Nord-Isère - sur RV** au 07 82 51 74 58

- **Bourgoin-Jallieu** Accueil, maison Diedierichs, 15 place J.J. Rousseau **le 1<sup>er</sup> et 3<sup>ème</sup> jeudi** du mois de 16h00 à 18h45

**Jeudis 4 et 18 /05**

- **La Tour du Pin** Accueil, impasse Romain Bouquet (près de la poste)

**le 1<sup>er</sup> mercredi** du mois, à partir de 16h00

**Mercredi 3 /05**

**Roussillon et Vienne - sur RV** au 06 52 81 39 86

## Permanences dans les établissements de santé, sur RV

- **St Egrève, Centre Hospitalier Alpes Isère** (Maison des Usagers (MDU) 04 76 43 12 71 **1<sup>er</sup> jeudi** du mois de 17h à 19h et **1<sup>er</sup> samedi** du mois de 14h à 16h

- **La Tronche, Fondation Santé des Etudiants de France**, **4<sup>ème</sup> lundi** du mois de 14h à 16h, hors vacances scolaires ( **29/05, 25/09, 27/11** ) 04 76 43 12 71

- **Seyssins, clinique du Dauphiné**, le **2<sup>ème</sup> jeudi** du mois de 17h à 19h sauf août ( sans RDV) pour les personnes concernées

- **Bourgoin-Jallieu ESMPI**, Maison des usagers, le **2<sup>ème</sup> et 4<sup>ème</sup> mardi** du mois de 14h à 16h tel 07 82 51 74 58

## Réunions conviviales, sur RV

**Bassin grenoblois et Sud Isère**, inscription par mail au 38@unafam.org

- **Grenoble**, Maison des associations, le **1<sup>er</sup> lundi** du mois de 17h à 19h

**Lundi 15 /05**

**Pays voironnais**, inscription par mail 38@unafam.org ou **SMS** au 07 68 02 97 86.

- **Voiron**, 6 av. Léon et Joanny Tardy, le **1<sup>er</sup> lundi** du mois de 18h à 20h **en présentiel**

**Mardi 2 /05 à 18h**

PERMANENCES  
D'ACCUEIL



*Certaines dates  
ont changé  
en raison  
des jours fériés !*

## Planning des groupes de parole et des formations pour les aidants

Pour plus d'informations ou pour vous inscrire  
contactez la délégation au 04 76 43 12 71 ou [38@unafam.org](mailto:38@unafam.org)

Nous vous proposons différents groupes de parole pour 2023 : ils ont lieu 1 fois par mois pour une durée de 10 séances et sont animés par un.e psychologue clinicien.ne et un.e référent.e Unafam. Pour plus d'informations [cliquez sur ce lien](#)

### GROUPES DE PAROLE

#### Grenoble

- **Groupe de Parole familles** **mardi de 18h45 à 20h15**
- **Groupe de Parole frères, sœurs et conjoints** **mercredi de 18h30 à 20h**
- **Groupe de Parole grands-parents** **mardi de 18h15 à 19h45**

#### Pour les territoires éloignés : en visio

	<b>Groupe de Parole familles</b>	<b>jeudi de 18h à 19h30</b>
<b>Voiron</b>	<b>Groupe de Parole</b>	<b>3<sup>ème</sup> lundi de 18h à 19h30</b>
<b>Bourgoin</b>	<b>Groupe de Parole familles</b>	<b>lundi de 19h à 20h30</b>
<b>Vienne</b>	<b>Groupe de Parole familles</b>	<b>1<sup>er</sup> mercredi de 18h30 à 20h</b>

### FORMATIONS

#### MAI

**Réunion d'information PROFAMILLE (obligatoire pour pouvoir vous inscrire à la formation)**  
23 mai à 18h au CASM St Martin d'Hères

#### JUIN

**Journée d'information sur les troubles psychiques** - Samedi 3 juin Grenoble  
**Mieux accompagner un proche souffrant de schizophrénie** - Samedi 10 juin Bourgoin  
**Mieux Communiquer avec son proche bipolaire** - Samedis 24 juin et 16 septembre Grenoble  
 Afin de bénéficier pleinement de ces journées, il est recommandé de suivre en amont le module e-learning "Adapter sa communication avec un proche souffrant de troubles bipolaires" disponible gratuitement sur notre [plateforme Form'aid@nts](mailto:plateforme Form'aid@nts).

#### OCTOBRE

**Journée d'information sur la dépression résistante** - Vendredi 6 octobre Grenoble  
 Afin de bénéficier pleinement de cette journée, il est recommandé de suivre en amont le module e-learning "Dépression sévère, dépression résistante" disponible gratuitement sur notre [plateforme Form'aid@nts](mailto:plateforme Form'aid@nts).  
**Journée d'information sur les troubles psychiques** - Samedi 14 octobre Voiron  
**Mieux accompagner un proche souffrant de schizophrénie** - Samedi 21 octobre Grenoble  
**Atelier d'entraide Après - PROSPECT** - Samedi 21 octobre Bourgoin

#### NOVEMBRE

**Journée d'information sur les troubles psychiques** - Samedi 25 novembre Vienne

#### DECEMBRE

**Journée Troubles du Comportement de l'enfant et de l'adolescent** - Samedi 2 /12 Grenoble

## Agenda de l'Unafam

**Mardi 23 mai de 18h à 20h à St Martin d'Hères , CASM - Centre Ambulatoire de Santé mentale, 8 place du Conseil National de la Résistance**

En vous permettant de mieux connaître la maladie de la schizophrénie et ses traitements, en vous permettant de développer de nouvelles capacités relationnelles avec votre proche et en vous permettant de mieux gérer vos émotions, le programme Profamille vous aidera à mieux faire face à la maladie.

Pour une présentation en vidéo [cliquez ici](#) Pour consulter le programme [cliquez ici](#) et pour vous inscrire [c'est ici](#)

## JEDS : La Journée Européenne des Droits en Santé

**Mercredi 3 mai, le matin sur le marché de Voiron**

**l'après-midi place Félix Poulat à Grenoble**

**Jeudi 4 mai après-midi à la Maison des Usagers ( MDU) et sur les unités du CHAI Centre Hospitalier Alpes-Isère, à St Egrève**

Dans le cadre de la JEDS, la Commission Des Associations d'Usagers (CDAU) du CHAI, vous informera sur vos droits en santé lors de ses diverses interventions. Venez à leur rencontre, pour connaître vos droits en santé !

**Jeudi 4 mai de 13h à 16h dans le parc de la FSEF, Fondation Santé des Etudiants de France (ex clinique du Grésivaudan) à La Tronche,**

**Jeudi 11 mai, de 14h à 17h à la clinique du Dauphiné à Seyssins**

## Agenda de nos partenaires

**Jeudi 4 mai , 14h-18h, Fontaine, parc Jean Moulin**

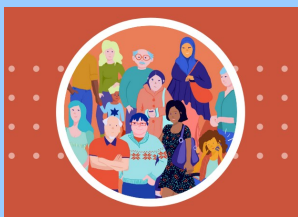
Cette année le **Forum Santé vous bien** s'intéresse à l'environnements : infos, expositions, jeux, ateliers

Plus d'informations [ici](#) Renseignements 04 76 26 63 46 , ville-fontaine.fr

**Jeudi 25 mai 15h à 16h30 à La Mure, Maison du département, 2 rue du Pont de la Maladière**

Le CCAS vous invite au **Café des aidants** autour du thème : « **Il paraît que j'en fais trop !** »

Contact maison Département Matheysine 04 57 48 11 11





### Mercredi 24 mai, de 14h à 16h Grenoble, 21 bis avenue Marcelin Berthelot

L'APF France Handicap propose tous les mois, un accompagnement pour les personnes ayant des difficultés d'accès à leurs droits lors d'une permanence dans ses locaux, 1 fois par mois.



### Vendredi 26 mai 14h à 15h30 à Coublevie

Le CCAS vous invite au **Café des aidants** autour du thème : « **Confier mon proche et avoir confiance** »

Plus d'informations en [cliquant sur ce lien](#)

### Mercredi 24 mai, de 9h30 à 13h, Villefontaine, 16 rue Montgolfier

Les équipes du centre ressource régional pour l'accompagnement de la vie intime, affective et sexuelle des personnes en situation de handicap viennent à la rencontre des publics isérois.

Plus d'informations [en cliquant sur ce lien](#)



## Informations

L'association Colina vous propose des **marchés itinérants pour les 18-35 ans** – en rétablissement de troubles psy – et leurs proches

Plus d'informations en [cliquant sur ce lien](#)



Les inscriptions pour les **séjours Falret REPIT ET PARENTHÈSE** sont ouverts

Plus d'informations [en cliquant sur ce lien](#)



## Vidéos du mois

- **La personne de confiance**

Vous pouvez retrouver cette vidéo d'information [en cliquant ici](#)

- **Les Directives Anticipées en Psychiatrie**

Présentation des outils Plan de crise conjoint et kit "MON GPS

Pour visualiser cette présentation [cliquez ici](#)